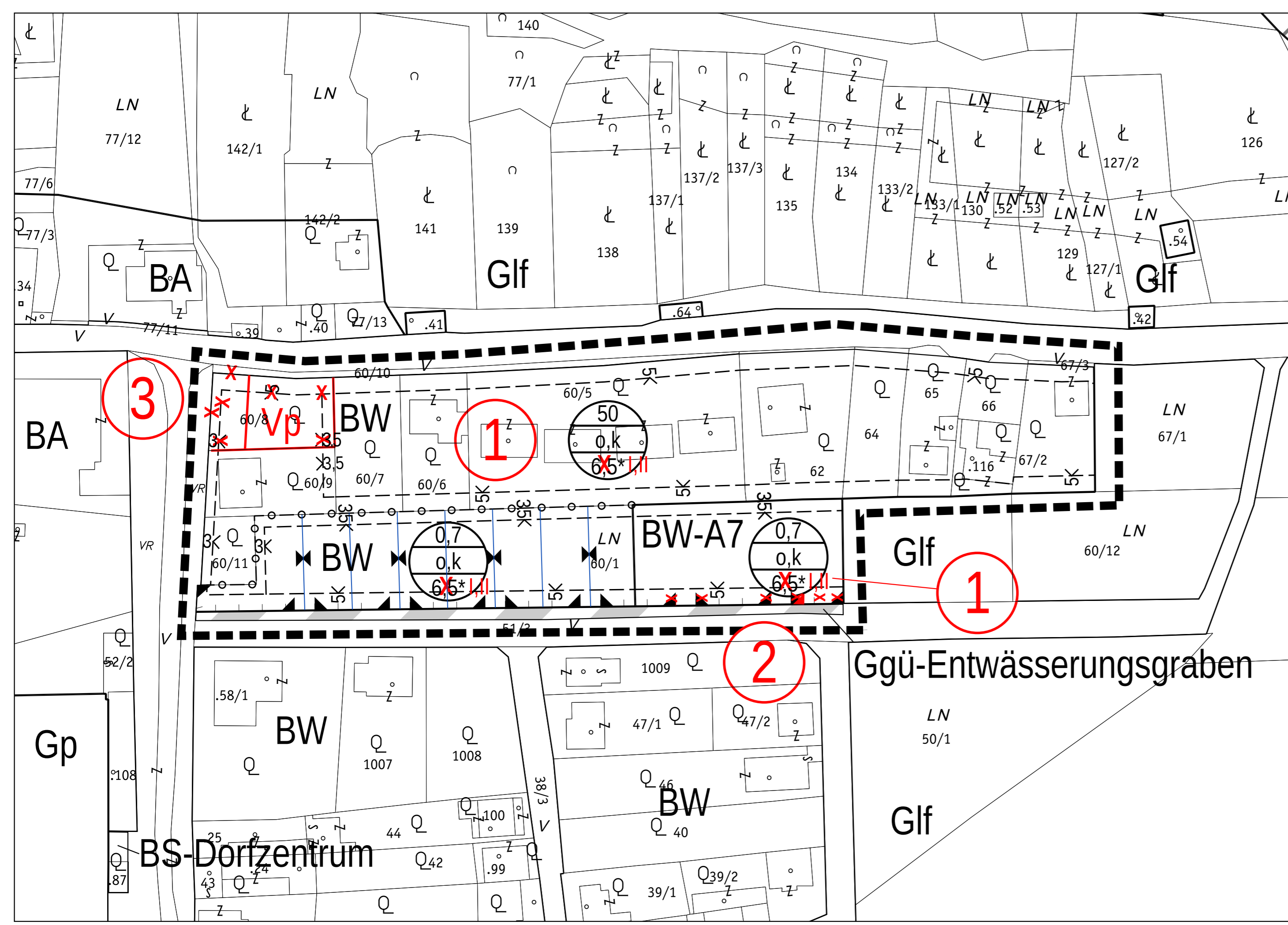


Änderung Teilbebauungsplan Thürnthal Ost



Legende

- Bebauungsdichte in % zur Grundstücksfläche bzw. Geschossflächenzahl
 - Bebauungsweise
 - Bebauungshöhe bzw. Bauklasse
 - Abgrenzung von Baulandflächen innerhalb der selben Widmungsart
 - Straßenfluchtlinie
 - Straßenfluchtlinie, die mit in der Natur bestehenden Straßengrundgrenzen übereinstimmen
 - Baufluchtlinie sofern nicht mit Straßenfluchtlinie ident
 - Pflicht zum Anbau an eine Straßen- oder Baufluchtlinie oder seitliche Grundstücksgrenze
 - Straßenfluchtlinien, an denen Ausfahrten und Ausgänge nicht einmünden dürfen oder an besondere Vorkehrungen gebunden sind
 - öffentliche Wege, die weder Durchzugs- noch Aufschließungsstraßen sind
 - Wohnwege
 - Niveau der Verkehrsfläche
 - Abstellanlagen für Kraftfahrzeuge außerhalb der öffentlichen Verkehrsflächen
 - Freiflächen
 - Schutzzone
 - sonstige erhaltenswerte Altortgebiete
 - Gebot von Einfriedungen gegenüber öffentlichen Verkehrsflächen u. Grünanlagen
 - Verbot von Einfriedungen gegenüber öffentlichen Verkehrsflächen u. Grünanlagen
 - Geltungsbereich des Teilbebauungsplans
 - Pflicht zum Anbau an seitliche Grundstücksgrenze (im Falle einer gekuppelten Bauweise)
- ~~Sonderbebauungsbestimmung 6.5*:
Zulässig sind folgende Dachformen: Pultdach mit Mindestneigung von 15° und Maximalneigung von 30°, Satteldach, Walmdach oder Krüppelwalmdach; Andere Dachformen (wie z. Bsp. Flachdach) sind nicht zulässig.
Ebenso ausgenommen sind Gebäudeteile des Hauptgebäudes, wenn der Gebäudeteil in Relation zu Gesamtfläche des Hauptgebäudes ein untergeordnetes Ausmaß einnimmt und 100m² überbauter Fläche nicht überschreitet und der Gebäudeteil mit nur einem oberirdischen Geschöß (max. Gebäudehöhe: 3 Meter) ausgeführt wird.~~

Niederösterreichisches Raumordnungsgesetz 2014
Verordnung über die Ausführung des Bebauungsplanes 1979

Plannummer: 8.920-26/04 Auflage

Stand: April 2026

Maßstab: 1:1.000

DKM Stand: BEV Oktober 2015 (Grundstücksgrenzen nach Teilungsplan wob-2646A/15 blau dargestellt)

Planverfasser: ZT GmbH
Obersulz 109 . A-2224 Sulz im Weinviertel
tel: 02534-4790-10 . fax: 02534-4790-20
mail: office@raumregionmensch.at
www.raumregionmensch.at



Öffentliche Auflage:	Beschluss des Gemeinderates:	Kundmachung der Verordnung:
----------------------	------------------------------	-----------------------------